



Colloque INNOVESS

Table-ronde comprendre et mesurer l'innovation sociale

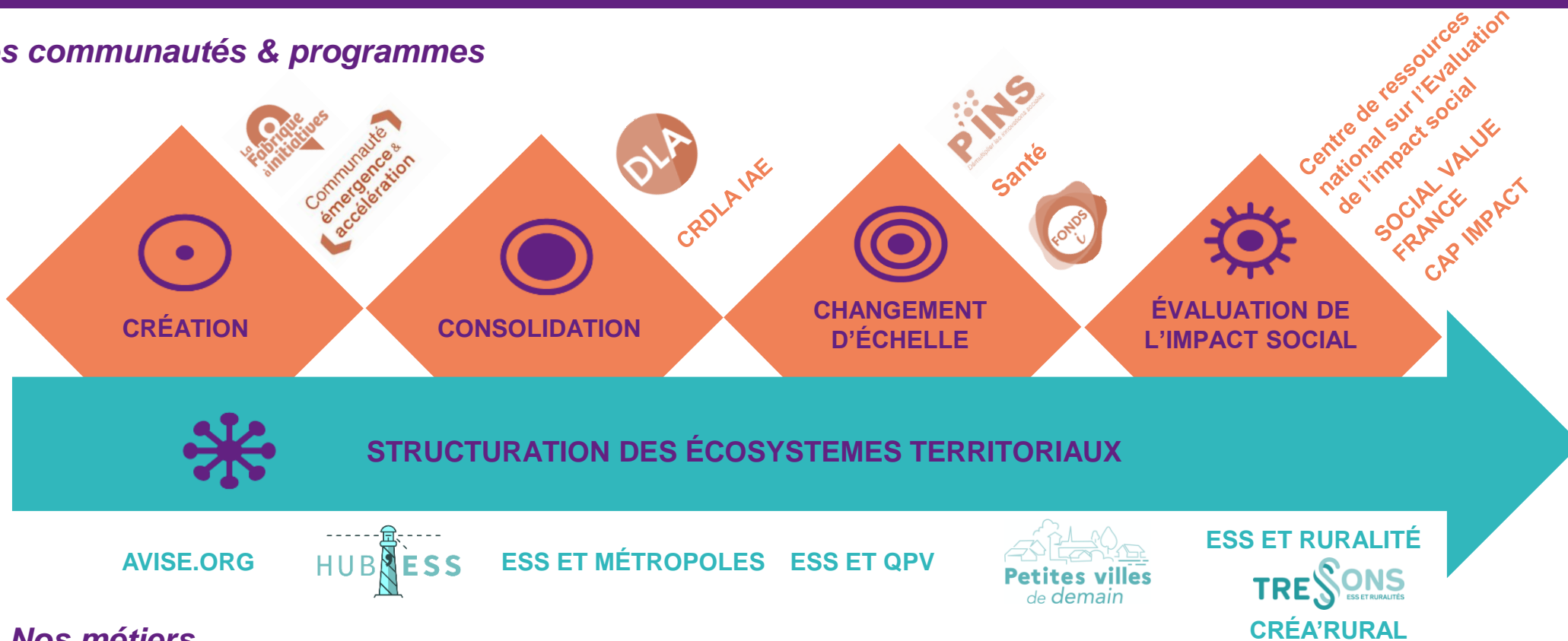
19 novembre 2021



L'Avise

Agence d'ingénierie pour développer l'ESS et l'innovation sociale

Nos communautés & programmes



Nos métiers

- ANIMER**
et valoriser des communautés d'acteurs de l'accompagnement.
- DÉVELOPPER**
de nouveaux programmes d'accompagnement et services.
- ACCOMPAGNER**
des entreprises de l'ESS en changement d'échelle.
- OUTILLER**
les porteurs de projets et entreprises de l'ESS via le centre de ressources avise.org.
- FINANCER**
des projets d'ESS grâce au Fonds social européen (FSE).

Des acteurs s'engagent pour l'ESS et l'innovation sociale

ILS SONT MEMBRES DE L'AVISE



ILS SOUTIENNENT AUSSI L'AVISE



L'Avise

Agence d'ingénierie pour développer l'ESS et l'innovation sociale

Les chiffres clés de l'Avise*

≈ 400

Acteurs de l'accompagnement animés au niveau national

6 000

Entreprises de l'ESS accompagnées par le DLA

+600

Ressources sur avise.org

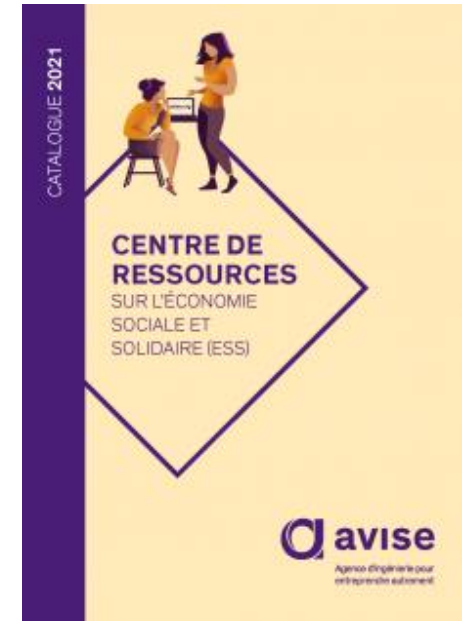
320 000

Personnes outillées via le centre de ressources avise.org

57

Structures lauréates des appels à projets de l'Avise

*Chiffres 2020



Définition et caractérisation d'une innovation sociale





« **L'innovation sociale** consiste à élaborer des réponses nouvelles à des besoins sociaux nouveaux ou mal satisfaits dans les conditions actuelles du marché et des politiques sociales, en impliquant la participation et la coopération des acteurs concernés, notamment des utilisateurs et usagers.

Ces innovations concernent aussi bien le produit ou service, que le mode d'organisation, de distribution, dans des domaines comme le vieillissement, la petite enfance, le logement, l'agriculture, la mobilité, l'énergie ...

Elles passent par un processus en plusieurs démarches : émergence, expérimentation, diffusion, évaluation. »

Conseil supérieur de l'économie sociale et solidaire (CSESS)

Pourquoi l'innovation sociale ?

Répondre aux besoins sociaux non ou mal satisfaits

Décloisonner les dimensions de l'innovation : produit, organisation, marketing, technologique...



Construire ensemble (entreprises, citoyens, pouvoirs publics) des solutions individuelles et collectives aux grands enjeux sociétaux

Inspirer de nouvelles politiques publiques : les crises financières et économiques amplifient l'obligation de remettre en question nos approches

... dans tous les secteurs

Action sociale

- Développer le lien et la cohésion sociale pour une société solidaire

Habitat durable et solidaire

- Lutter contre le mal / non – logement, favoriser le maintien à domicile des personnes fragiles

Mobilité douce et inclusive

- Concilier accès à la mobilité pour tous et respect de l'environnement

Transition énergétique

- Développer les énergies renouvelables, locales et citoyennes, lutter contre le gaspillage d'énergie...

Alimentation et agriculture durables

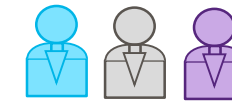
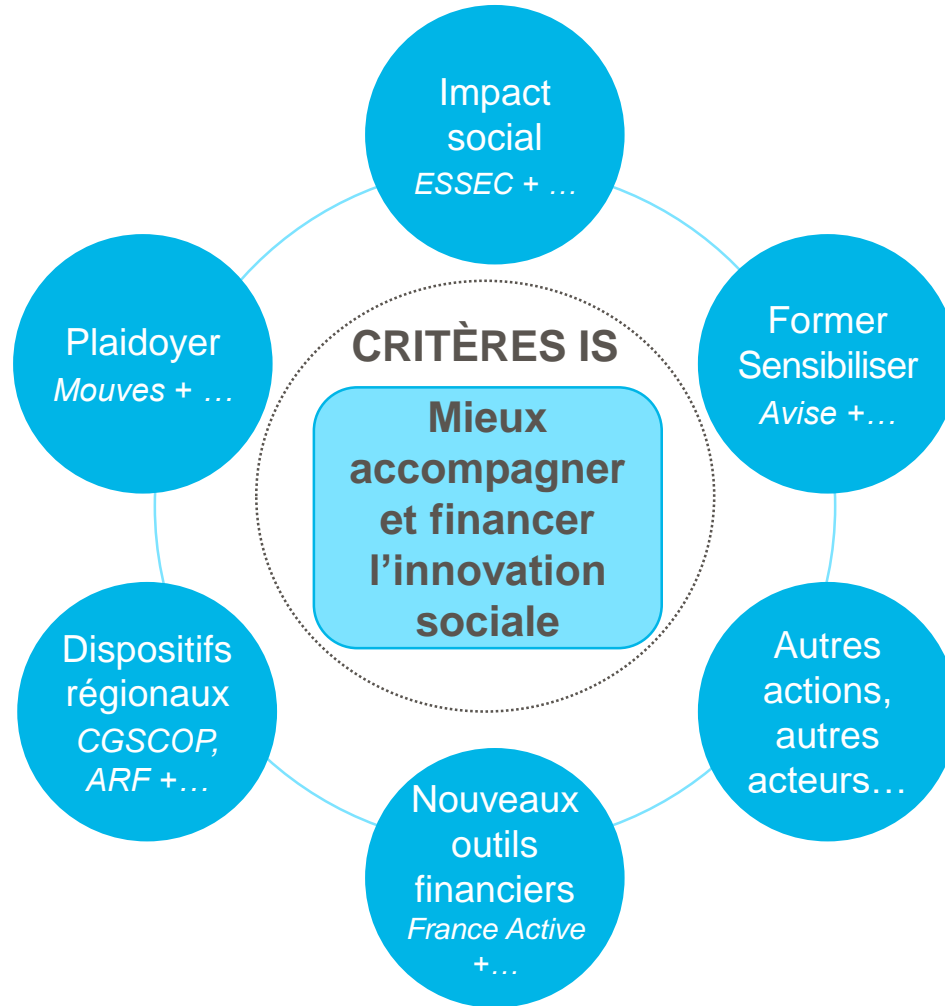
- Concilier respect des écosystèmes naturels et accès à une alimentation saine et équilibrée

Santé et prévention

- Renforcer la prévention santé et l'accès aux soins pour tous

Etc.

Caractériser : un groupe de travail national mobilisé



+ 30 acteurs
 ESS, innovation, chercheurs
 sous l'égide de l'Avisé et du
 Mouves (Ex-Impact France)

Des orientations de caractérisation reconnues au niveau national

- Février 2017 : **orientations approuvées par la commission « Ecosystème de l'innovation sociale » du Conseil supérieur l'économie sociale et solidaire (CSESS)**
- Appropriable par le plus grand nombre d'acteurs dans et hors de l'ESS



- **Faisceau de critères** en 3 catégories : **Besoins sociaux et implication des acteurs / Expérimentation et prise de risque / Autres effets positifs**
- **Une approche multifactorielle** à réfléchir en fonction du contexte d'analyse
- **Adaptable et modulable** en fonction des besoins et usages, pas de méthode de pondération unique

Comment repérer l'innovation sociale ? Les questions à se poser

Le projet est-il...



- ✓ À quel besoin social le projet tente-t-il de répondre ? Ce besoin est-il non couvert ou mal couvert sur le territoire concerné ?
- ✓ La réponse au besoin social est-elle la raison d'être du projet, son axe d'innovation principal ?
- ✓ Quel impact social positif le projet ambitionne-t-il pour ces bénéficiaires directs ?
- ✓ Le projet adopte-t-il une vision à long terme, un modèle économique viable ?

- ✓ Quel impact le projet cherche-t-il à atteindre pour le développement économique et social de son territoire ?

- ✓ Quels sont les freins et incertitudes à lever pour mettre au point la réponse envisagée ?
- ✓ Quelle est l'intensité de l'innovation (incrémentale ou radicale) ?

- ✓ Comment ont été impliqués les bénéficiaires visés ainsi que les autres parties prenantes, publiques et privées, du territoire d'implantation ?

Quels principaux besoins d'accompagnement de l'innovation sociale ?

Repérage des
offres d'appui à
l'innovation sociale

Financement du
risque

Reconnaissance
des spécificités d'un
projet socialement
innovant

Merci pour votre attention !



[à télécharger sur www.avise.org](http://www.avise.org)



Prunelle GORGET
Directrice des programmes
prunelle.gorget@avise.org